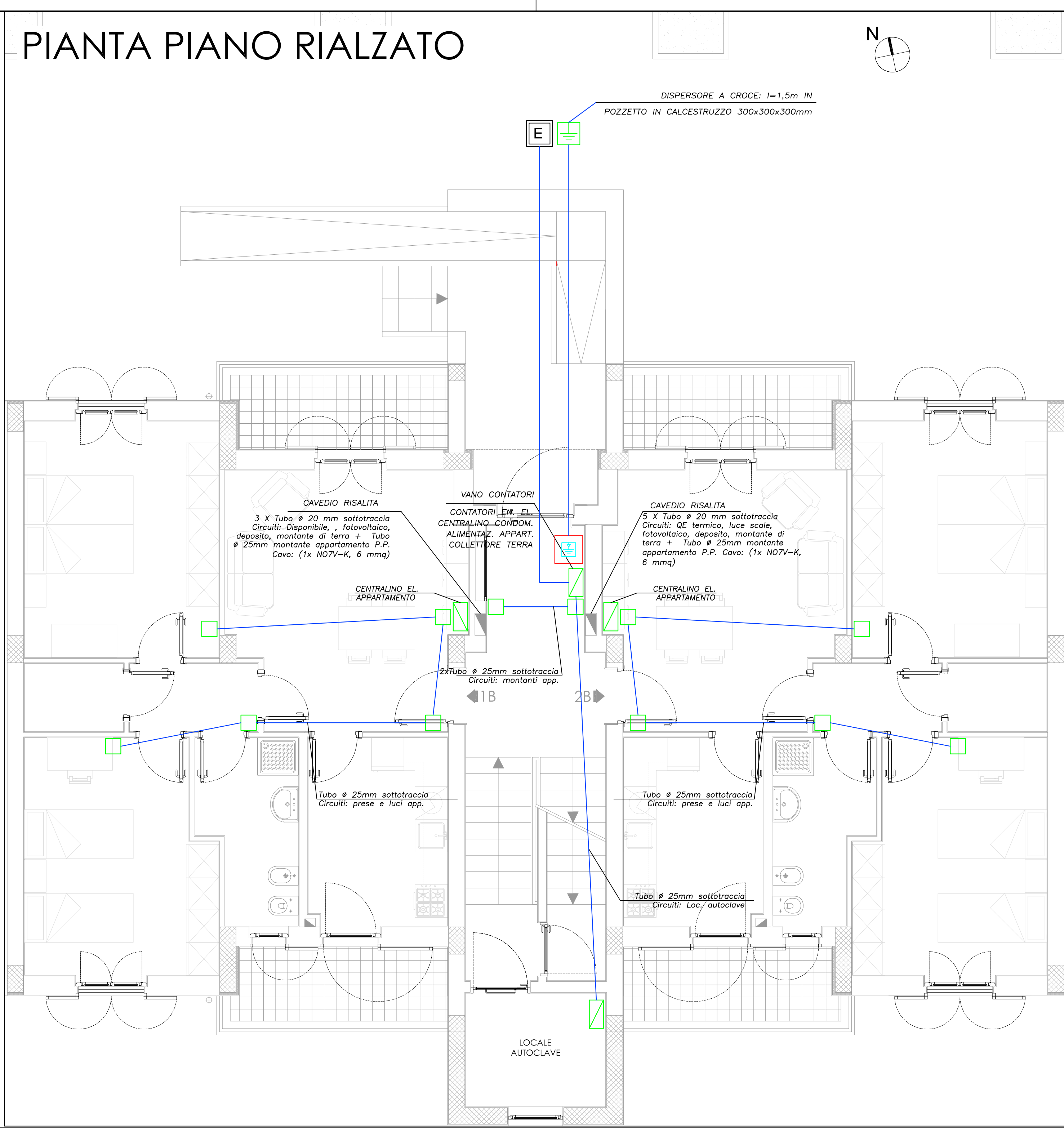
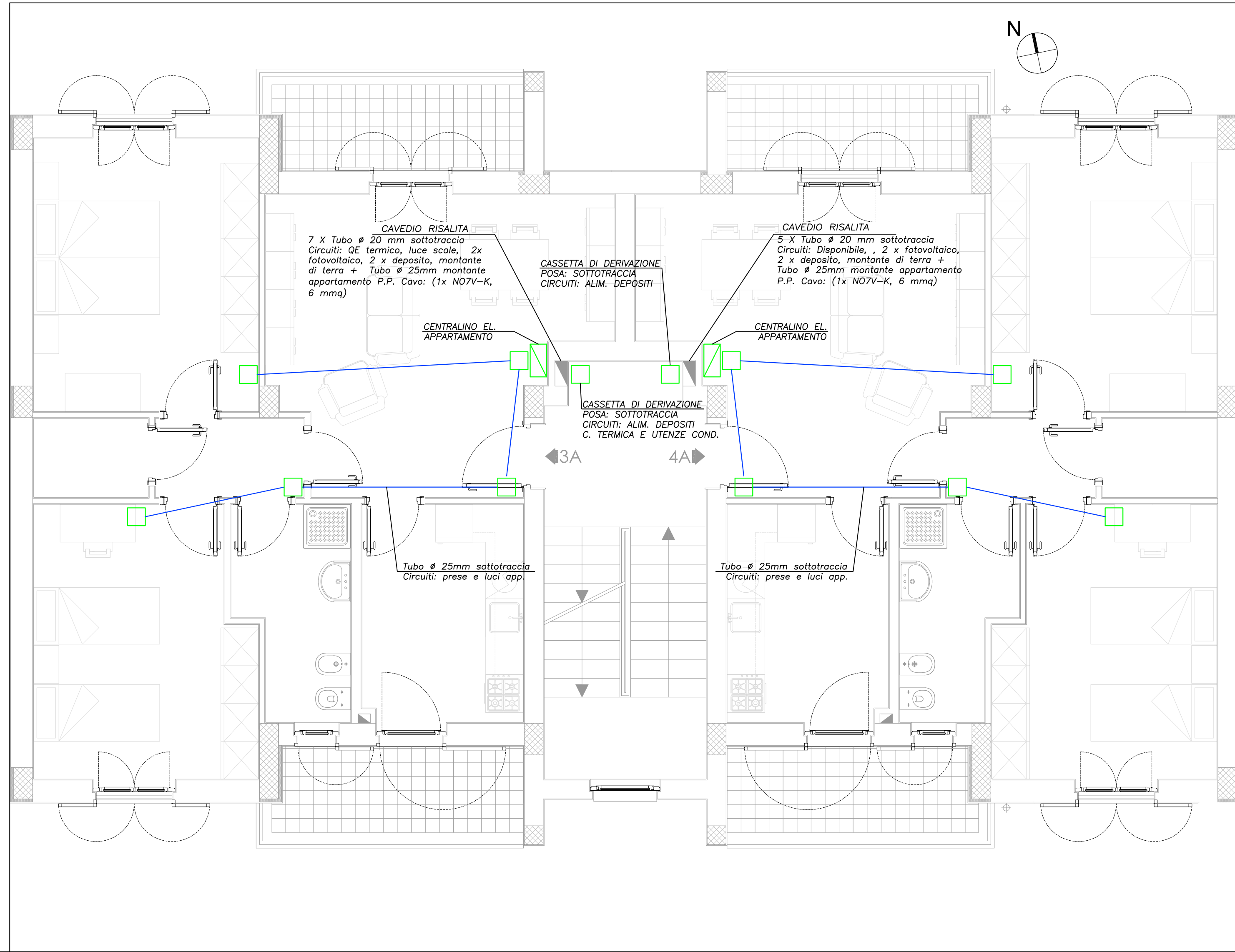


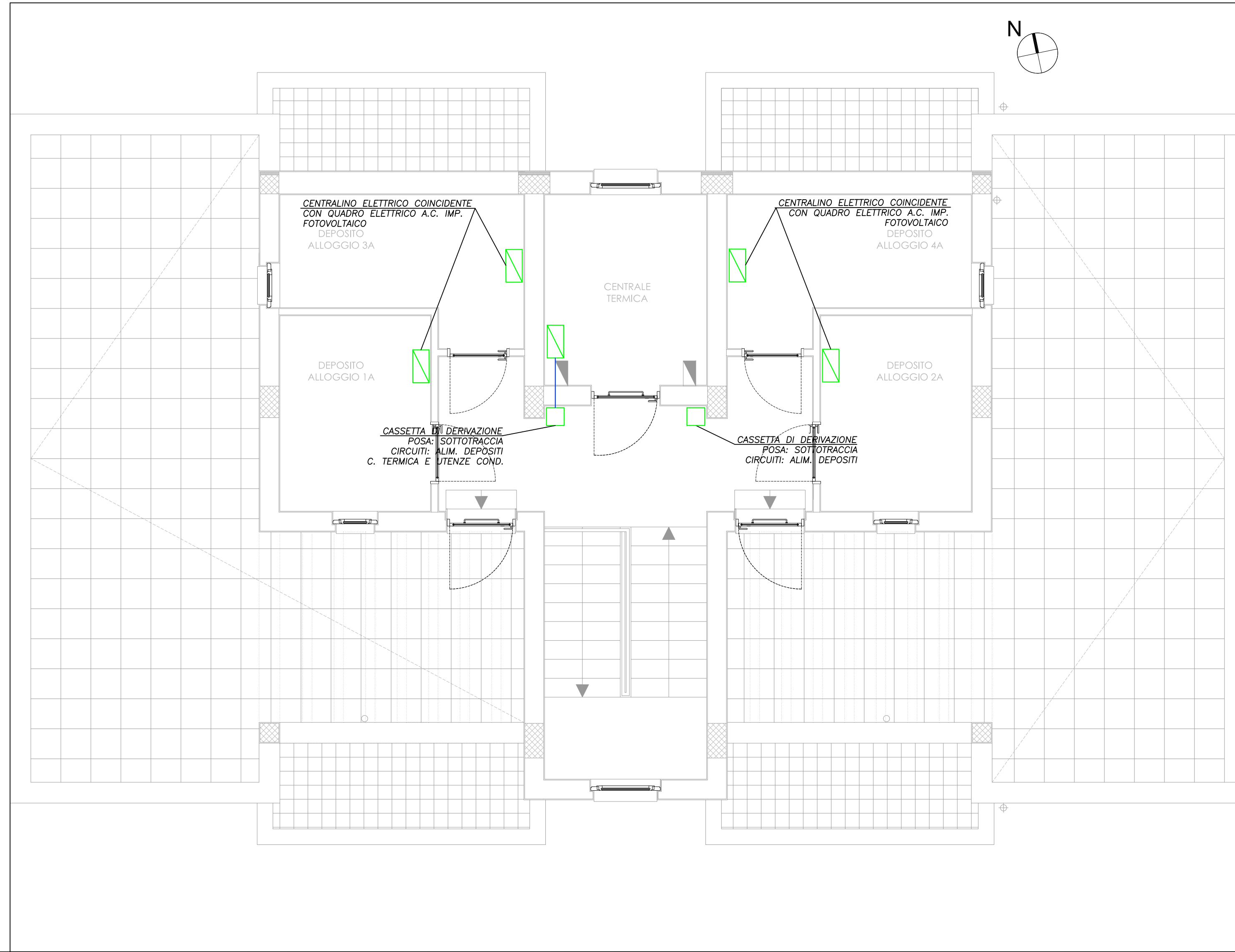
PIANTA PIANO RIALZATO



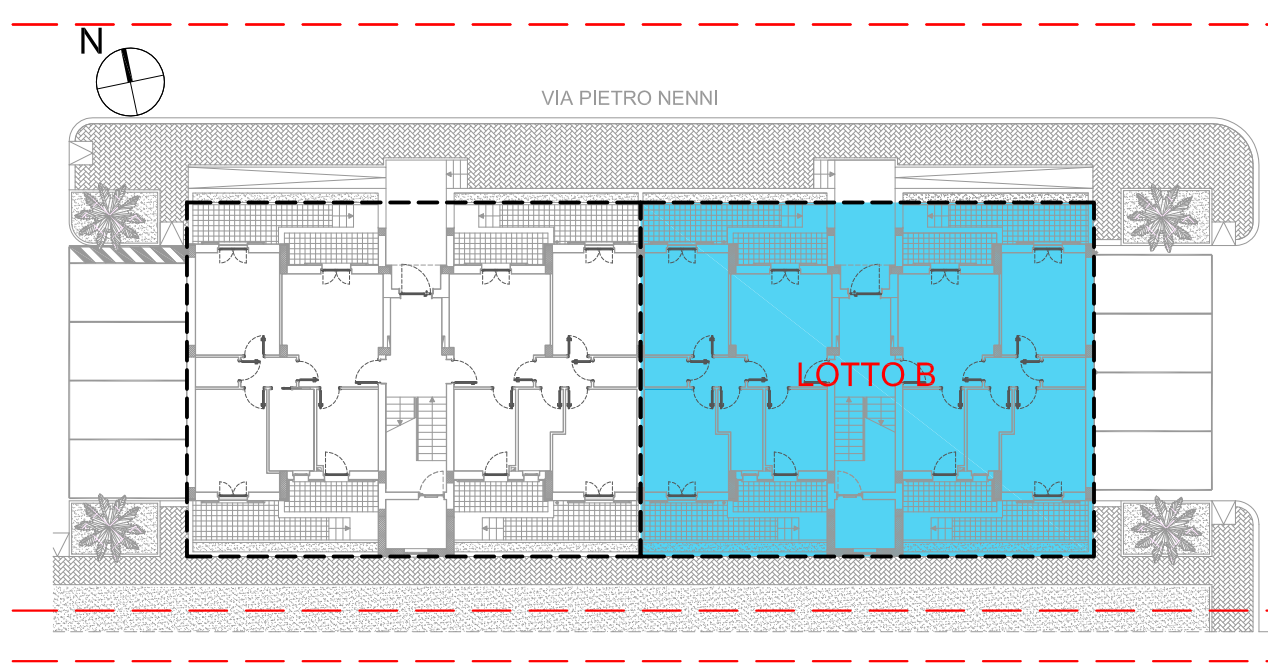
PIANTA PIANO PRIMO



PIANTA PIANO COPERTURA



KEYPLAN



Legenda distribuzione ed impianto di terra

| Simbolo | Descrizione | Simbolo | Descrizione |
|---------|---|---------|---|
| | Quadro elettrico | | Collettore di terra |
| | Cassetta di derivazione in PVC da incasso | | Tubazioni sottotraccia |
| | Dispersore a croce: l=1,5m in pozzetto in calcestruzzo 300x300x300 mm | | Pozzetto in calcestruzzo 500x500x200 mm per energia elettrica |

ARCA CAPITANATA
AGENZIA REGIONALE per la CASA e l'ABITARE

FONDO DI SVILUPPO E COESIONE 2007-2013
Regione Puglia - "Settore Aree Urbane - Città"

Realizzazione di n° 8 alloggi di edilizia residenziale pubblica nel Comune di TRINITAPOLI (BT) in Via Pietro Nenni
Finanziamento: € 1.200.000,00

| | | |
|--------|---|--|
| TIMBRO | IL PROGETTISTA ARCHITETTONICO (u.o. progettazione / appalti) Ing. Antonio Verrastro | IL RESPONSABILE UNICO DEL PROCEDIMENTO E VERIFICATORE DEL PROGETTO (resp. u.o. progettazione / appalti) arch. Anna Maria Tomasulo |
| | IL PROGETTISTA DELLE STRUTTURE E DEGLI IMPIANTI TECNOLOGICI Ing. Antonio Falcone | IL DIRETTORE ARCA Capitanata (dirigente del Settore Tecnico) Ing. Vincenzo De Devitis |

| | | |
|---------------|---|-------|
| TAVOLA | TITOLO | SCALA |
| E.03.b | Impianti elettrici - Distribuzione ed impianto di terra - LOTTO B | 1:50 |
| AGGIORNAMENTI | L'IMPRESA | DATA |
| RIF. | IL DIRETTORE DEI LAVORI | |